

# 자전거를 안전하게 타려면...!

## 1. 자전거를 타기전에...!!!



- 몸에 맞는 자전거 선택  
자전거를 타고 발을 뺐었을 때 발이 땅에 닿아야 해요.
- 안전모와 무릎, 팔꿈치 보호대 착용은 필수
- 안전한 복장을 한다  
긴 바지나 치마, 목도리는 체인에 걸 수 있어요.



- 자전거 타기 30초전 ABC 안전체크  
Air(바람 상태)\_타이어 바람 상태 점검  
Break\_브레이크 작동여부 확인  
Chain\_페달을 밟아 체인상태 점검

## 2. 자전거를 탈때...!!!

- 도로에서는 자동차와 똑같이 교통안전표지를 지켜야 합니다.

- 보행신호등



: 보행자와 자전거는 건너면 안돼요.



: 보행자와 자전거는 건너가도 좋아요.

- 교통신호등



: 자동차는 멈추고, 보행자는 건너도 좋아요.

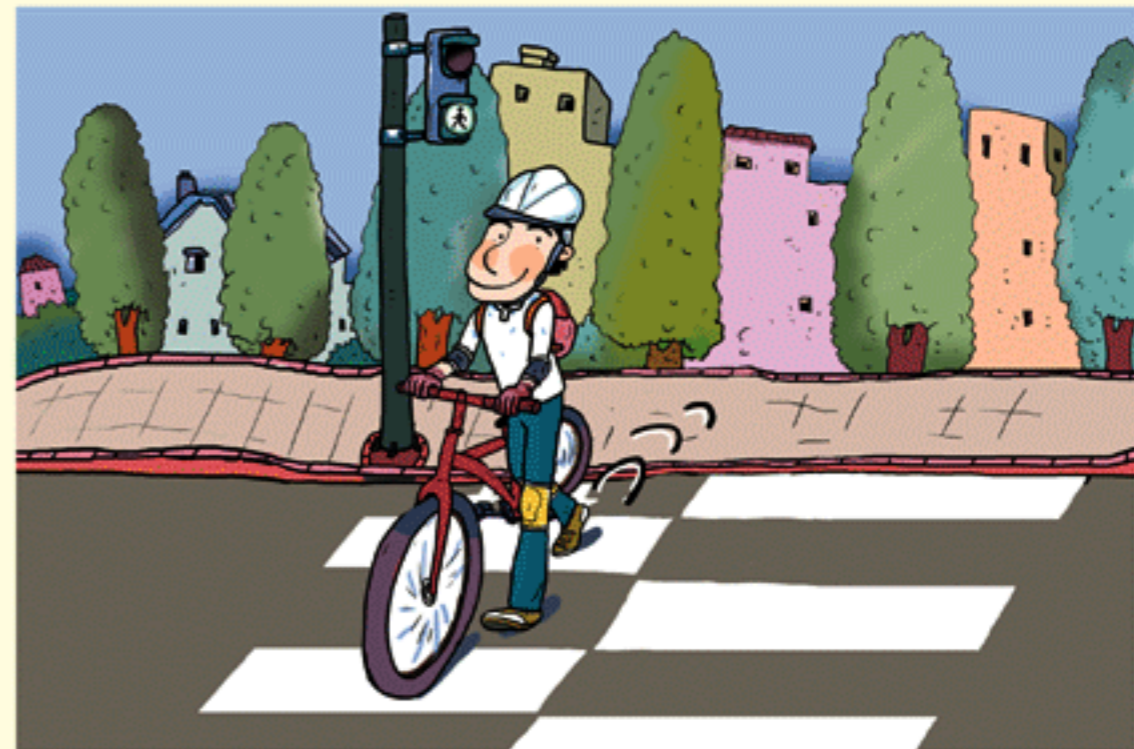


: 자동차는 멈추고, 보행자도 건널 수 없어요.



: 자동차는 가고, 보행자는 건널 수 없어요.

- 횡단보도에서는 자전거를 끌고 건너갑니다.



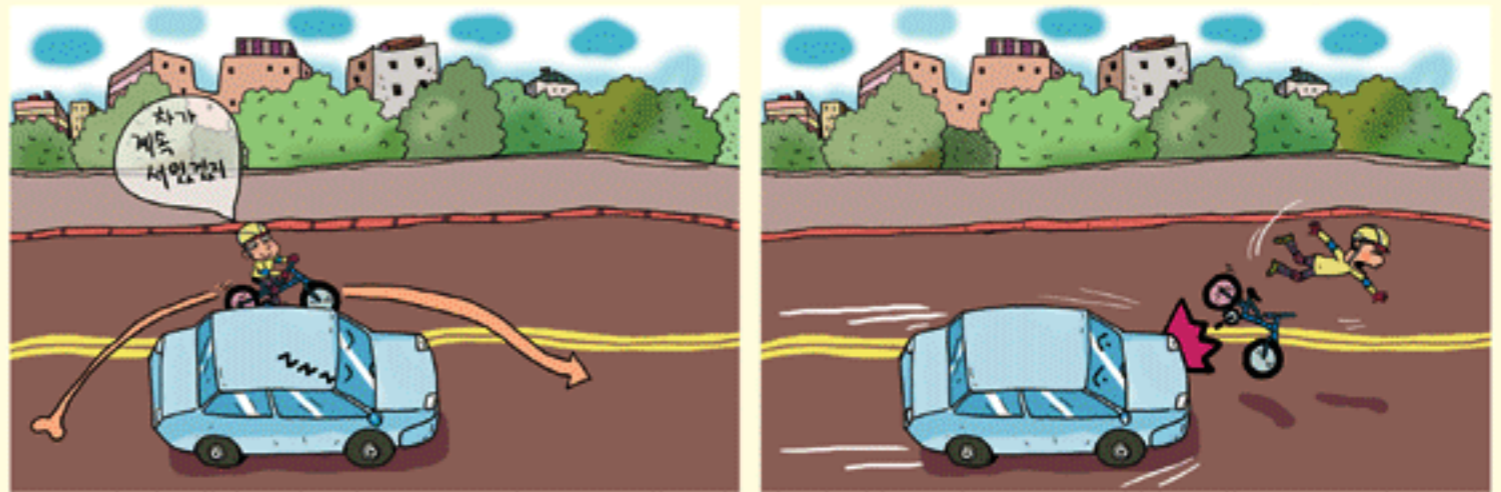
# 자전거를 안전하게 타려면...!!

## 3. 자전거를 탈때...!!!

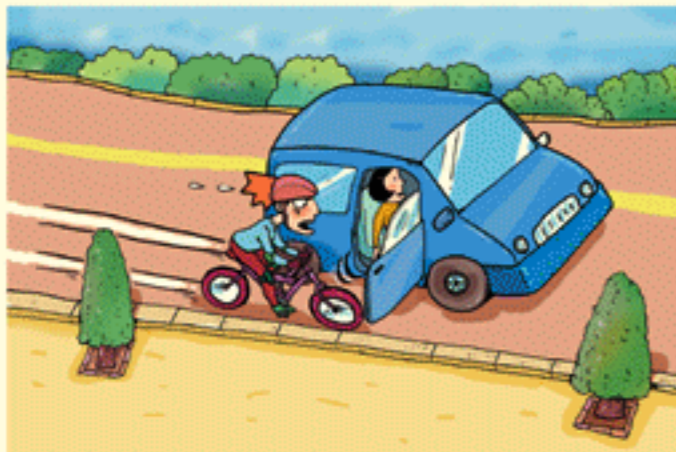
- 앞차와 충분한 거리를 두고 따라갑니다.  
앞차의 브레이크 등에 빨간불이 들어오면 차가 속도를 줄이는 신호입니다.



- 정지한 차의 바로 앞으로 진로를 변경하지 않습니다.



- 정지한 차의 옆을 지날 땐 차문이 열릴 것에 대비합니다.



### ★보행자, 자동차 운전자와 의사소통을 위한 수신호 익히기...!!!



- 오른쪽으로 갑니다!  
오른팔을 수평으로 뻗는다.



- 왼쪽으로 갑니다!  
왼팔을 수평으로 뻗는다.



- 멈추려고 합니다!  
왼쪽팔을 아래로 뻗어준다.

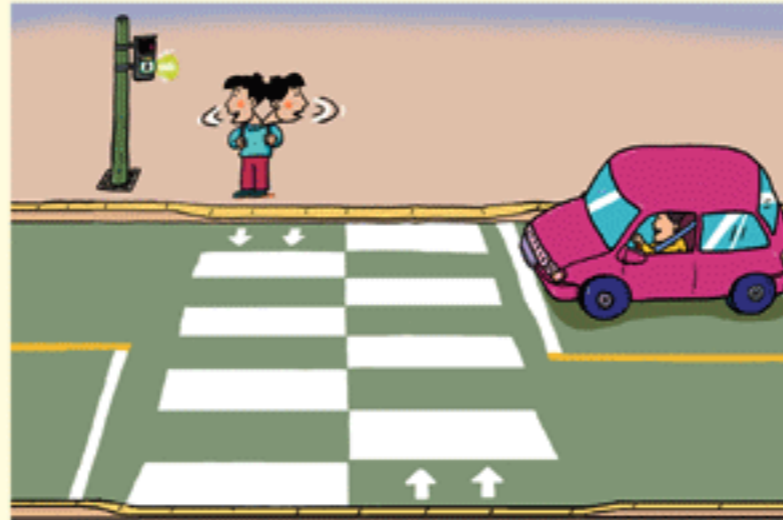
# 안전하게 횡단보도를 건너려면...

## ★ 우선 멈춥니다.

차도에 미리 내려서거나 가까이 다가가면 위험해요.

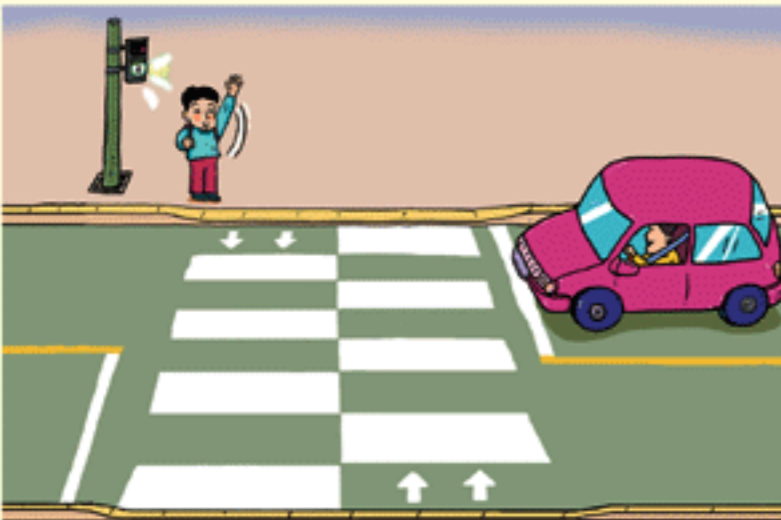


## ★ 왼쪽, 오른쪽 다시 왼쪽을 살핍니다.

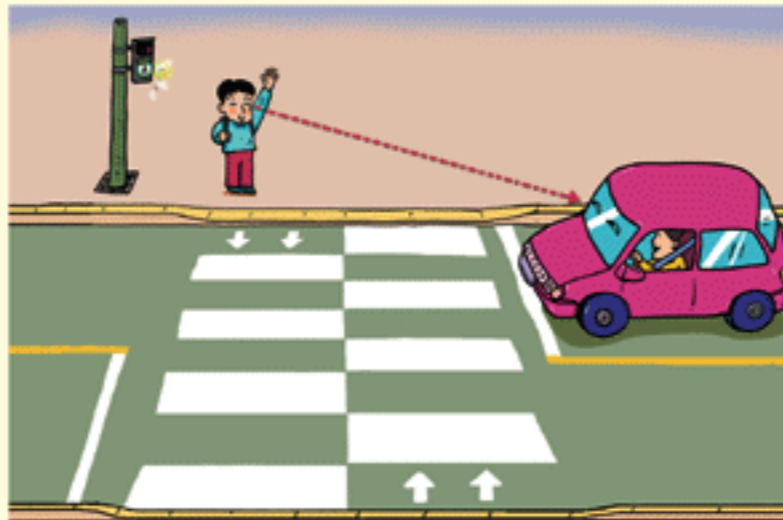


## ★ 운전자를 보며 손을 듭니다.

어린이는 키가 작아 손가락을 펴고 높이 손을 들어야 운전자에게 보여요.

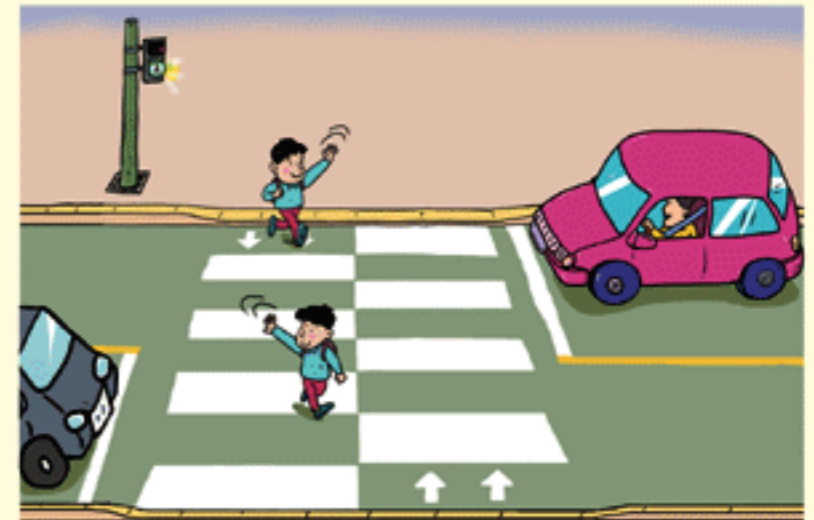


## ★ 운전자와 눈을 마주치며 차가 멈추었는지 확인합니다.



## ★ 손을 들고 운전자를 보며 오른쪽으로 건넙니다.

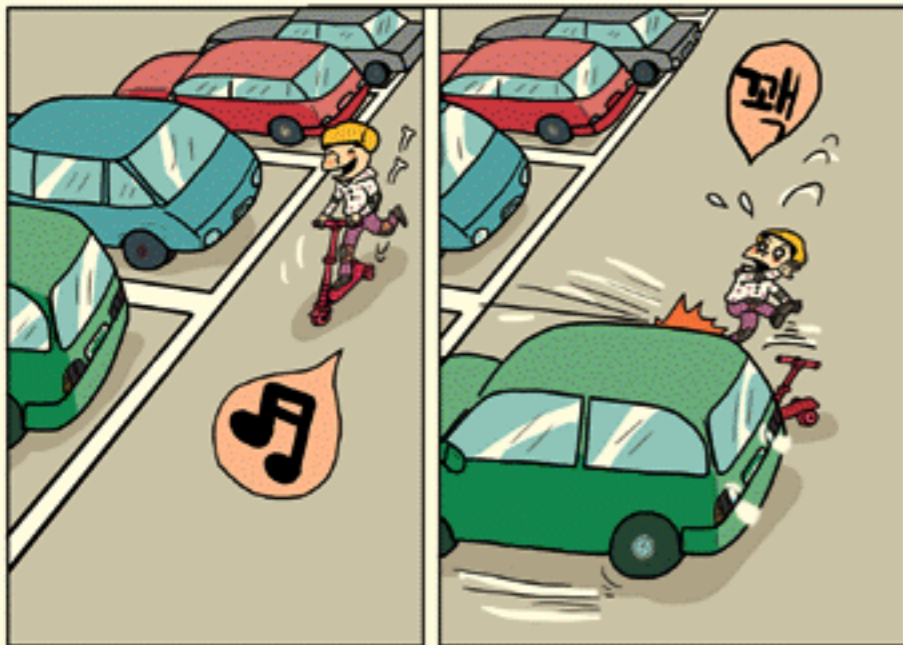
화살표가 있는 오른쪽으로 건너야 차가 멈추는 위치와 멀리 안전하게 건널 수 있어요.



# 도로에서의 위험한 행동들...!

## ★ 자동차 주변에서는 놀지 않습니다.

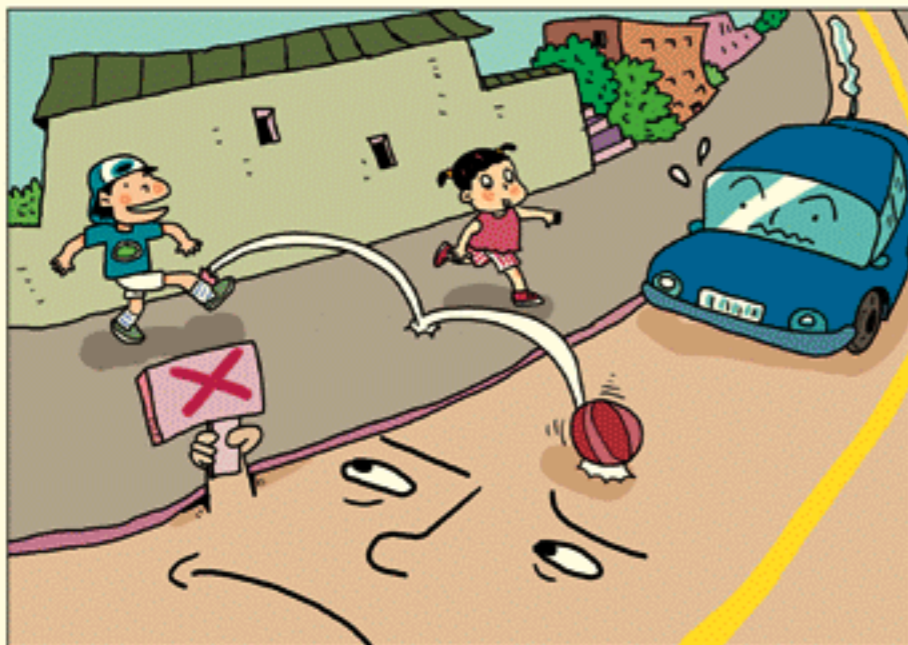
주차된 자동차는 언제든지 후진을 할 수 있어요.



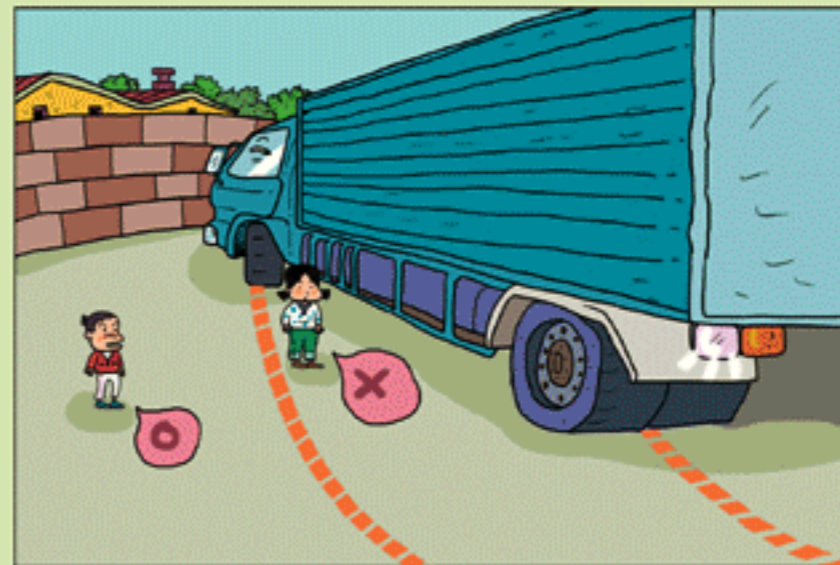
자동차 안에서는 보이지 않는 곳도 있어요.  
큰 차일수록 작은 어린이가 안 보이는 곳이 많아요.



## ★ 차도 주변에서는 놀지 않습니다.



자동차가 뒤로 가려고 운전자가 거울을 통해 뒤를 확인하고 있습니다.  
운전자가 볼 수 없어 사고의 위험이 있는 어린이는 누구 일까요?



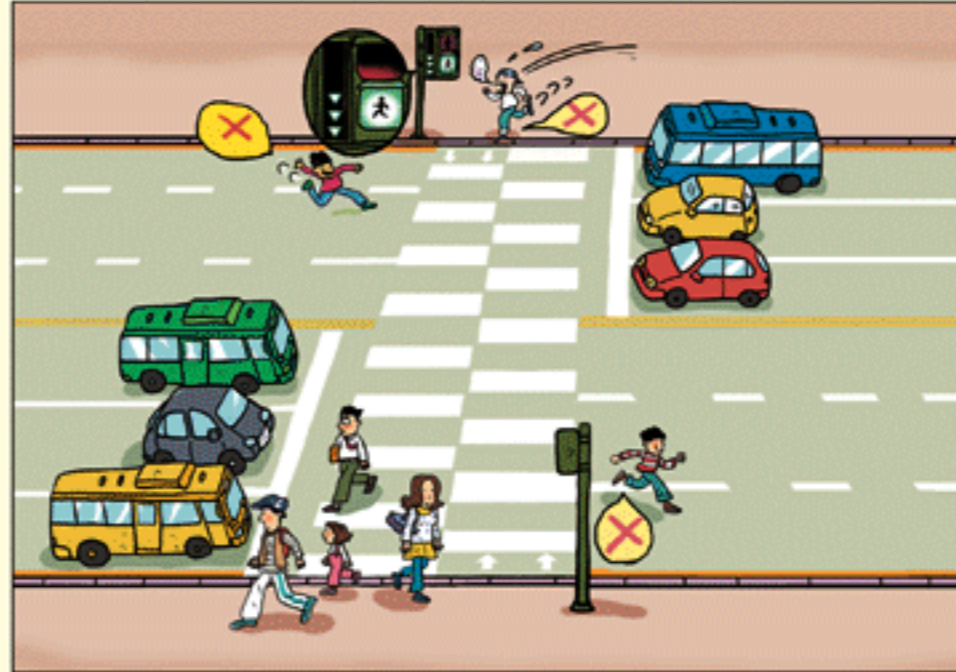
**알아봅시다.**

자동차가 후진 할 때는  
앞바퀴가 뒷바퀴보다  
더 바깥쪽으로 지나갑니다.  
따라서 차가 후진할 때는  
멀리 떨어져야 합니다.

# 도로에서의 위험한 행동들...II

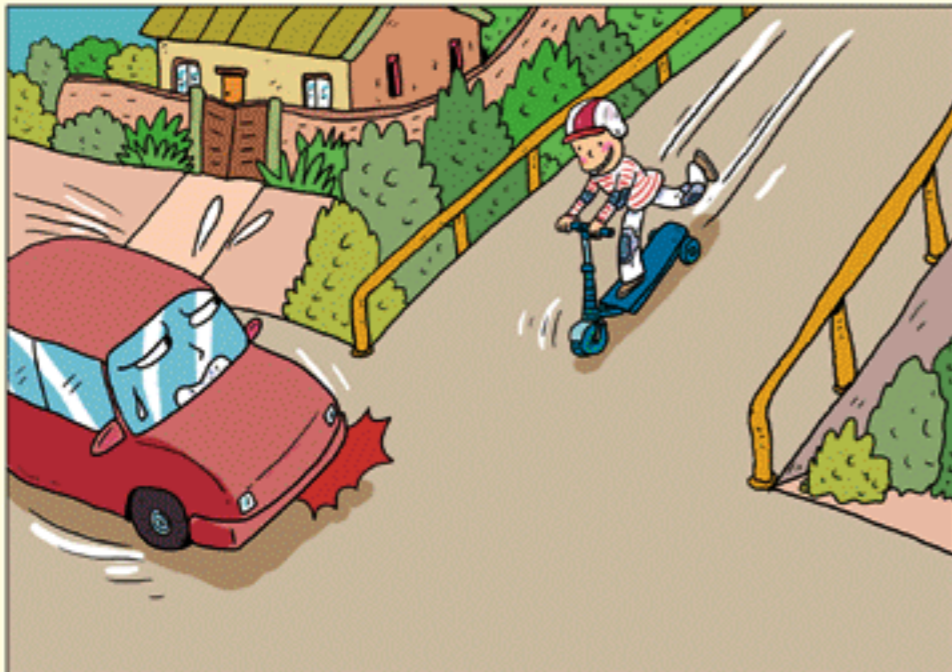
★ 녹색 신호등이 깜빡깜빡 할 때에는 다음 신호를 기다립니다.

횡단보도 신호가 깜빡일 때에는  
다음 신호까지 기다리세요!



▶ 차도쪽으로 나가지 말고  
횡단보도 안으로 건너세요!

★ 내리막길에서는 킥보드, 자전거 등을 타지 않습니다.



★ 좌우를 확인하기 어려운 골목길을 나올 때는 우선 멈춤!!



# 탈 것을 이용할 때는...

## ★ 버스를 탈 때에는...

줄을 서서 차례로 타고 내리며, 차가 완전히 멈출 때까지 차도에 내려서면 안돼요.



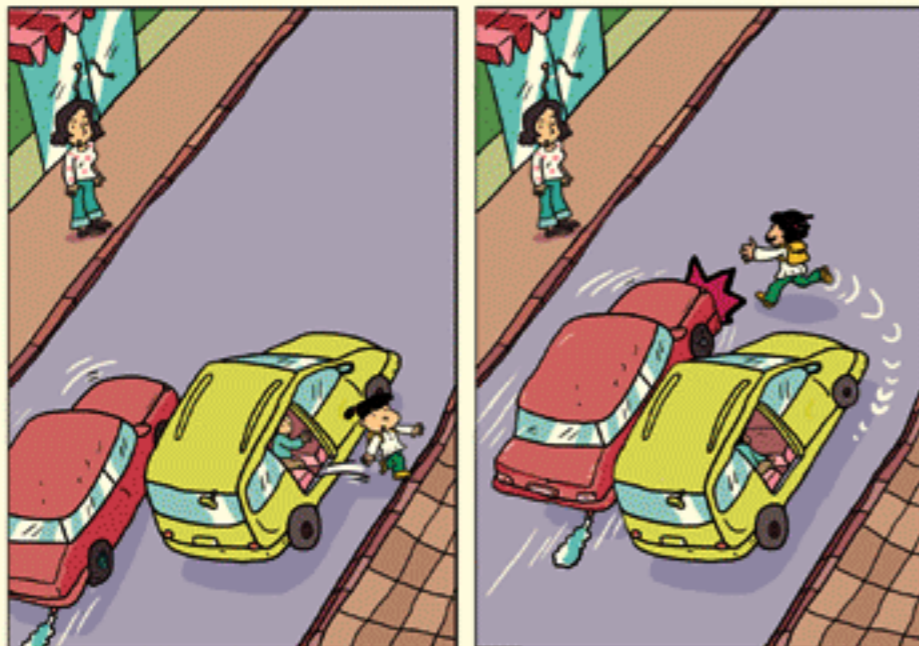
## ★ 버스에서 내릴 때에는...

차 옆으로 달리는 오토바이 등에 주의합니다.



## ★ 차량에서 내린 후 길을 건널 때에는...

차량 앞, 뒤로 지나가면 차에 가려 지나가는 차량이 보이질 않으니 차량이 지나간 후 좌우를 확인하고 길을 건너요.



## ★ 차를 탈 때는 안전띠를 반드시 맵니다.

- 앞좌석 보다는 뒷자석이 안전하고, 뒷자석에서도 안전띠를 꼭 맵니다.
- 특히 6살 미만의 어린이는 유아용 카시트를 이용하세요.

